



SPILFYTER

בבתי חולים



מדוע בבתי חולים?

- כמעט חסינים לחלוטין בפני מיתון
- המתחרים שלנו לא נמצאים שם
- שולי רווח טובים יותר
- תאימות עם דרישות חמורות יותר
- מגוון המוצרים שלנו – מגבונים, מוצרים מיוחדים וסורבנטים

- 30,000 לקוחות פוטנציאליים או יותר???
- ביפן יש כמעט 10,000 בתי חולים
- בארה"ב יש יותר מ-6,000 בתי חולים
- בבריטניה יש יותר מ-1,100 בתי חולים
- ובמדינה שלך?



אילו מוצרים?

- סופגים מעבדתיים.
- מוצרי פורמלדהיד.
- מנטרלי חומצות.
- סורבנטים כימיים
- סורבנטים לאיסוף שמן
- ממיינים

• פדים עם תחתית מצופה בפוליאורתן

• שרוולי ספיגה חומצות ושמיים.

• מוצרי כספית

• ערכות לאיסוף שפיכות וסורבנטים לחדרים

נקיים

• מגבונים



אזורי יישום

- חדרי ניתוח
- מעבדות
- חדרי קרצוף
- חדר מדחסים
- מחלקת תחזוקה
- אזור אחסון פסולת
- אחר – מספיגים מעבדתיים במיטות בתי חולים?



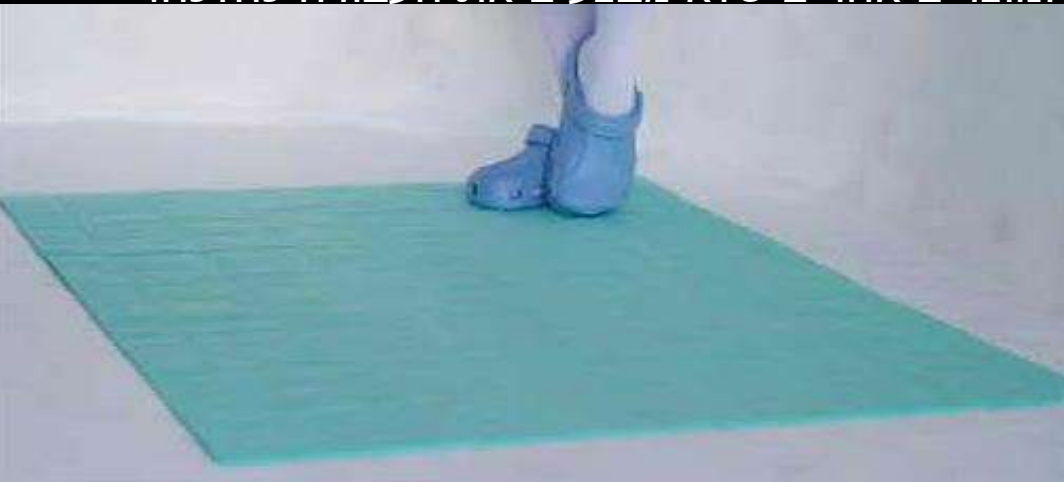
חדרי ניתוח – הבעיה

- הרצפות מלוכלכות לעתים קרובות.
- לעתים קרובות משתמשים במטליות נייר, סדינים, או שלא משתמשים בשום מוצר.
- סכנת החלקה העלולה לגרום למוות.
- נוזלים על הרצפה מהווים לעתים קרובות בעיה:
 - מים מתערבבים בזמן השטיפה עם:
 - שתן
 - דם



חדרי ניתוח – הפתרון

- **אפקטיבי.** – שומר על ניקיון וסדר בחדר הניתוח במהלך פרוצדורות פחות מלכלכות. סופג נוזלים עד נפח של 4 ליטרים.
- **עמיד.** - מעולה לאזורים בהם יש תנועה רבה, כמו למשל מסביב לכיורי קרצוף.
- **קל לשימוש.** – לא מצריך מאמץ. פשוט מניחים אותו במקום בו הוא דרוש.
- **בטוח.** – עוזר לשמור על רצפות יבשות. מגן על העובדים מפני פציעות.
- **בקרת זיהומים.** – סיבים הנועלים בפנים את הנוזלים מונעים התפזרות של נוזלים מזהמים.
- **סילוק מהיר.** – מתקפל במהירות לסידור מהיר יותר של חדר הניתוח.
- **פרופיל נמוך.** – מונח באופן שטוח על הרצפה ולא מתקפל.
- **נוח.** – שטיחון לרצפה המשמש כרפידה המפחיתה לחצים.
- **חסכוני.** – חוסך כסף לעומת שירותי מכבסה ומוצרים אחרים שלא מבצעים את העבודה כהלכה.



מעבודות

- ניתן להשתמש בסופגים מעבדתיים ב:
 - עגלות
 - שולחנות עבודה
 - מקררים



מעבדות – המשך



- לעתים קרובות מאחסנים חומצות/ בסיסים- לכן זהו מקום מעולה למנטרלים וממיינים
- אידיאלי לערכות מעבדה עקב מגבלות שטח



מעבדות – המשך



- מגבונים לניקוי וניגוב מבחנות בדיקה, פריטי זכוכית וכיסויי שולחן.
- הסיכון לשפיכות מהווה הזדמנות אידיאלית לשימוש בפדים עם תחתית מצופה בפוליאורתן
- ההימצאות של כספית מהווה סכנה



מעבדות – המשך

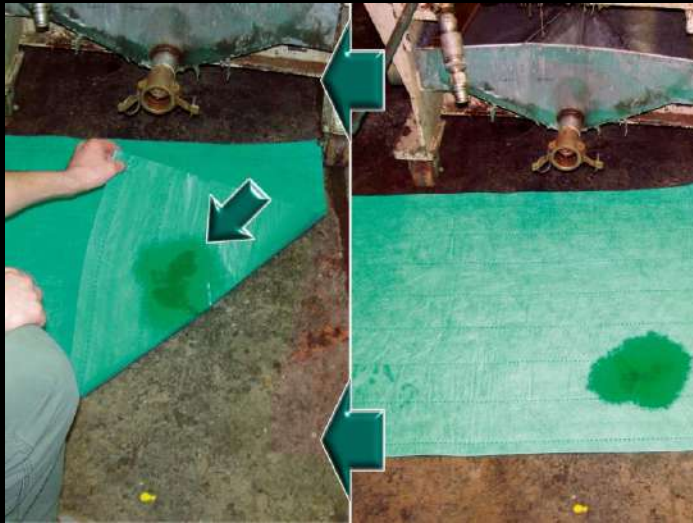
- מגבונים לניקוי וניגוב מבחנות בדיקה, פריטי זכוכית וכיסויי שולחן
- הסיכון לשפיכות מהווה הזדמנות אידיאלית לשימוש בפדים עם תחתית מצופה בפוליאורתן
- ההימצאות של כספית מהווה סכנה .



חדרי קרצוף

■ מוצרים לשימוש:

- שטיחונים עם תחתית מצופה DB להנחה על רצפות לספיגת שפיכות
- פדים עם תחתית מצופה TR – עם תחתית פוליאורתן



אזור מדחסים

- בתי חולים משתמשים באוויר דחוס לכלים ומכונות אחרות.
- לעתים הכלים והמכונות מכילים שמן ולפיכך מתאימים לשימוש בפדים לספיגת שמן ו/או ערכות לאיסוף שפיכות שמן .



אזור התחזוקה

- עובדי התחזוקה בתי חולים מבצעים משימות אחזקה בכל יום
- במדחסים, בגנרטורים, במכונות שטיפה, במכונות כלים ומכונות מזגנים ואחרים
- מוצרים לשימוש:
 - מגבונים – יבשים ורטובים – פדים ונחשים סופגי שמנים.



פסולת מסוכנת אופיינית בבתי חולים (מקור (US EPA)

- אתנול ותמיסות פורמלדהיד / אתנול .
- כספית ומוצרים המכילים כספית.
- כימיקלים מעבדתיים משומשים, חורגים מהמפרט או עודפים (ממיסים, חומצות, בסיסים וכדומה).
- תרופות כימותרפיות .
- פסולת, עודפים וצבעים ומוצרי ניקוי החורגים מהמפרט

אפשרויות נוספות????

- ◎ סופגים מעבדתיים במיטות בתי חולים - להגנה על מזרונים?
- ◎ שירותי חירום – דרך מכבי אש – אמבולנסים
- ◎ סורבנטים באמבולנסים?? מספיגים מעבדתיים?
- ◎ בואו נהייה יצירתיים ...